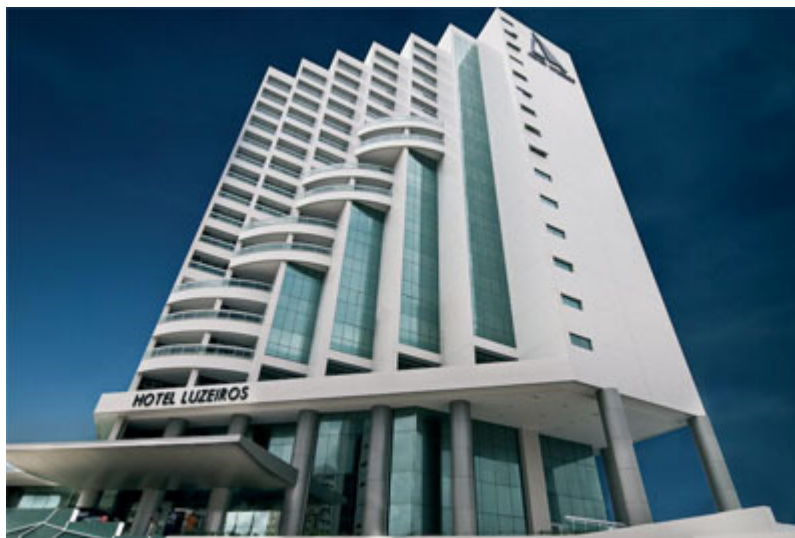


Hotel Luzeiros inaugura primeiro hotel design em São Luís



QUA, 09 DE DEZEMBRO DE 2009 10:55



A imponente edificação é uma referência na paisagem urbana e dela se tem uma magnífica visão do mar do Calhau

Cerca de R\$ 36 milhões foram investidos neste empreendimento que será uma das melhores opções de hospedagem das regiões Norte/Nordeste do Brasil

O grupo luso-brasileiro Luzeiros Hotéis acaba de colocar em operação o primeiro hotel conceito design em São Luís, capital do Maranhão, que exigiu cerca de R\$ 36 milhões em investimentos. A imponente edificação contemporânea de 243 apartamentos projetada pelo escritório de arquitetura Nasser Hissa está localizada na Ponta do Farol, uma área nobre e com uma das mais belas vistas do mar do Calhau da cidade e se constitui numa das melhores opções de hospedagem de lazer da Região, assim como para a realização de eventos corporativos e sociais. Este empreendimento reforça a parceria do Grupo Luzeiros com a Diretriz Engenharia e FE Hotelaria, que já implantaram uma unidade em Fortaleza, no Ceará. De acordo com Maurício Salles, Diretor da Diretriz Engenharia, para a implantação deste empreendimento houve uma pesquisa de mercado

que detectou a carência de São Luís para um produto hoteleiro com conceitos inovadores nos serviços prestados para atender a um público exigente. “O Luzeiros São Luís é uma combinação de alto estilo na hotelaria corporativa com o melhor da arte de bem receber, que esbanja charme e design em suas peças, sem esquecer-se de destacar os ricos elementos da cultura maranhense, a exemplo das típicas e coloridas embarcações náuticas que estão por toda à parte. Temos o produto certo para atender clientes exigentes no conforto e beleza com alto grau de bom gosto”, destaca Salles.



Os apartamentos são bem amplos e estão equipados com produtos de altíssima qualidade para assegurar o máximo de conforto aos hóspedes

Segundo ele, o prazo execução da obra foi de três anos e foram utilizados métodos e sistemas construtivos modernos baseados na construção enxuta que reduziram prazos, maximizaram o padrão de acabamento e asseguram o máximo de conforto e segurança dos hóspedes e isto inclui: dry-wall nas paredes, PPR / PEX nas instalações hidráulicas, porta-pronta, VRV – multi-split no ar condicionados, vidros de isolamento térmico nas fachadas, entre outros. “Nosso foco inicial sobre conforto, foi o alargamento dos quartos em 30 cm (3,50 a 3,70) em relação ao hotel Luzeiros Fortaleza. Implantamos TVs LCD Philips de última geração em todos apartamentos, vidro nas paredes dos box dos banheiro com vista para mar e luz direcionada para leitura na cama. Nosso apartamento stúdio, conta com gabinete de trabalho com vista para mar, separado do quarto. Neste projeto, também focamos o bem estar dos hóspedes com health club completo em um andar exclusivo e aumentamos nossas áreas de eventos com grandes salões e pavimento único para salas de reuniões separadas com internet de alta velocidade. A Hitachi implantou um moderno e eficiente sistema de ar condicionado VRV com o que existe de mais moderno em equipamentos de automação e silêncio para garantir uma climatização perfeita em todos os ambientes. No item segurança, instalamos modernos sistemas de CFTV \ SDAI, porta giratória acesso lobby, dois subsolos para vagas garagem com controle de acesso e elevadores automatizados”, revela Salles.





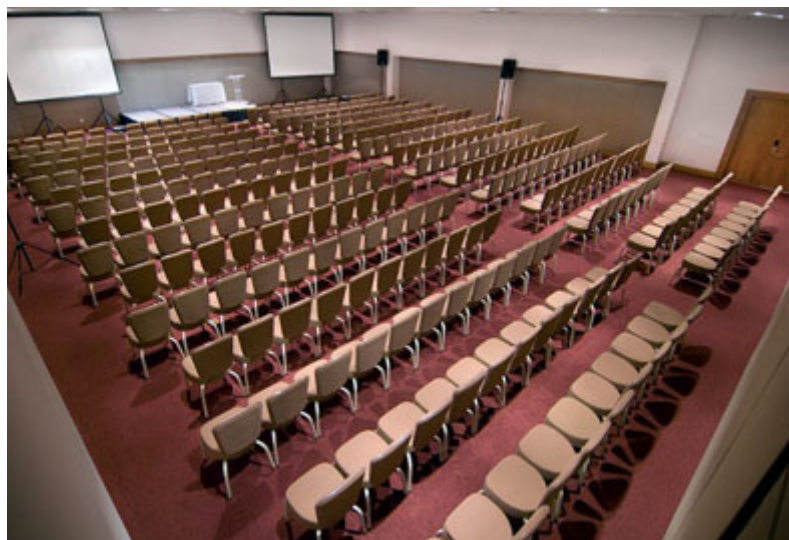
Já no imponente lobby pode se notar os ricos elementos da cultura maranhense

Segundo ele, o Grupo Luzeiros Hotéis, possui uma filosofia de projetos hoteleiros pautados em uma arquitetura de extremo bom gosto externo e interno, que usa linhas contemporâneas em sua ambientação e conta inserções de peças arte popular / obras de arte, selecionadas e montadas. “Conseguir atingir este nível de beleza sem perder a praticidade, em um projeto voltado para o turismo de negócios / eventos, foi nosso grande desafio”, diz Salles.

Valorização da cultura local

O projeto de interiores é assinado pela arquiteta Roberta Borsoi que tomou como base os mesmos conceitos do Hotel Luzeiros de Fortaleza, construído no início dessa década. “Procuramos entender e dialogar com o espaço arquitetônico, pois o princípio primordial da composição dos espaços internos é se integrar, enriquecendo os diferentes ambientes criado pela arquitetura. Outro item importante no desenvolvimento deste projeto foi o enfoque nas condições de cada situação especial, em relação à região, condições orçamentárias, abordagens culturais, visando um resultado, como já se expressava a arquiteta Janete Costa: Temos de aprender a descobrir as coisas que estão à nossa volta e trabalhar com os materiais sem qualquer tipo de preconceito. Não basta juntar objetos e materiais. O fundamental é o ritmo. A beleza resulta do conjunto, do equilíbrio e da proporção”, destaca a arquiteta Roberta.

A composição final do projeto de interiores se integra a um misto de utilização de objetos industrializados, design selecionado e obras de artistas contemporâneos, como também, arte popular e artesanato local. “É importante que o conjunto reflita esta identidade, como por exemplo, foram utilizadas na decoração, miniaturas, desenhos, fotos, das embarcações maranhenses. A expressão do espaço interno com cores, volumes equilibrados com harmonia, aliados a técnicas ambientais foram planejados para dar aos hóspedes espaços confortáveis e agradáveis de conviver, como se fosse um prolongamento de suas próprias casas. Nesse trabalho, é importante a interação com os demais projetos complementares e o próprio projeto de arquitetura, já citado inicialmente. É realizada uma troca de soluções, onde algumas vezes a ambientação tem que considerar soluções existentes dos outros projetos e outras vezes o



O hotel possui um moderno salão de convenções para 750 pessoas com foyer

s projetos complementares se dobram às condições definidas pela arquitetura de interior, se tentando criar uma harmonia final através de soluções bem resolvidas. Como exemplo podemos citar o projeto luminotécnico, que foi pensado em função de cada ambiente, criando efeitos ora tranquilizantes, ora funcionais, ora com situações de destaque, levando-se em conta além do conforto e beleza, fatores de consumo, manutenção e durabilidade”, conclui a arquiteta Roberta.

Vista para o mar

Os 243 apartamentos possuem vista para o belo mar do Calhau, sendo 13 suítes stúdio para os executivos mais exigentes e o restante das unidades dividem-se em apartamentos single - double - twin – triplo – comunicante. No último andar do Hotel estão: ampla suíte presidencial com 176 m², além de duas suítes executivas de 95 m² e duas suítes juniores de 63 m² cada. Existe ainda apartamento adaptado para PNE (Portadores de Necessidades Especiais), além de andares exclusivos para não fumantes. Os colchões deste empreendimento foram fornecidos pela Ortobom no modelo King Size e os travesseiros utilizados são da Plooma em 100% penas de ganso e ou 100% plumas de ganso européias com padrões internacionais de qualidade. Eles possuem uma excelente durabilidade, transmitindo uma incomparável sensação de bem-estar, qualidade do sono e conforto ao hospede.

A área externa na beira do mar, conta com piscinas adulto e infantil, deck e bar molhado, e hidromassagem cercada por decks de madeira. O átrio central do Hotel ilumina toda a área social com a cúpula de vidro no topo da cobertura e

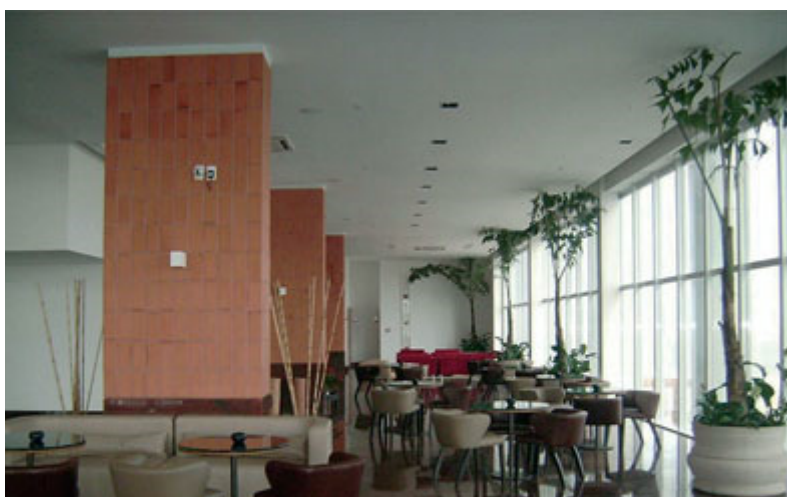


As duas piscinas do hotel ficam na beira do mar e contam com deck e bar molhado, assim como hidromassagem cercada por decks de madeira

as áreas sociais contam com lobby bar, salões de convenções para 750 pessoas com foyer, joalheria, locadora de veículos e um andar destinado somente a salas de reuniões (todas com vistas para o mar) com total infra-estrutura de informática para eventos. A Tomberlim foi quem forneceu todo o mobiliário para a área de eventos como as cadeiras Ágathas (poltronas empilháveis), mesas retangulares, redondas e ovais, palcos, escadas para palcos, carrinho para cadeiras e mesas e acessórios para eventos.

Alto padrão de acabamento

No andar abaixo ao lobby, estão os dois restaurantes do Hotel, sendo um gastronômico – Timon e para os grandes banquetes o Hotel possui outro salão nas mesmas dimensões do salão de convenções.





O restaurante Timon é muito bem montado e possui utensílios e equipamentos de primeira linha

Os talheres utilizados nos restaurantes são da Tramontina em duas linhas. A classic possui desenho clássico, com traços lisos, dentes mais longos e colheres mais fundas. A espessura do aço inox é de 0,3 mm. Já a linha Marselha é um talher de design arrojado de inox fosco. A faca se destaca por conta do desenho em que o cabo que se opõem à lâmina, podendo ficar em pé. Garfo e colheres trazem confortáveis bojos e formato sofisticado.

A Humaitá Louças teve uma importante participação neste empreendimento ao fornecer copos e taças Arcoroc - linha Princesa, rechauds Humaitá Inox, taças Viña, da Schott-Zwiesel, pratos e xícaras da linha Hoteliere Arcoroc, painéis inox Artame, produtos de confeitaria e patisserie da Matfer e da Bourgeat, caixas de armazenagem e potes de policarbonato da Rubbermaid. Já a Porto Frio foi quem forneceu todos os equipamentos de aço inoxidável de altíssima qualidade para assegurar alta produtividade.

Na área de lazer, encontram-se um moderno fitness e o spa urbano com vários tipos de massagens e tratamentos de beleza, além de sauna e ofurô. Finalizando esta estrutura de grande Hotel, encontram-se os mais modernos mecanismos de segurança e garagens cobertas em dois subsolos. "O hotel Luzeiros São Luís pretende ser para cada hóspede e visitante local, um oásis de tranquilidade e soluções para seus negócios, eventos ou lazer", conclui Salles.

Confira a seguir alguns ambientes deste hotel design



A edificação contemporânea do hotel Luzeiros São Luís se destaca na paisagem local

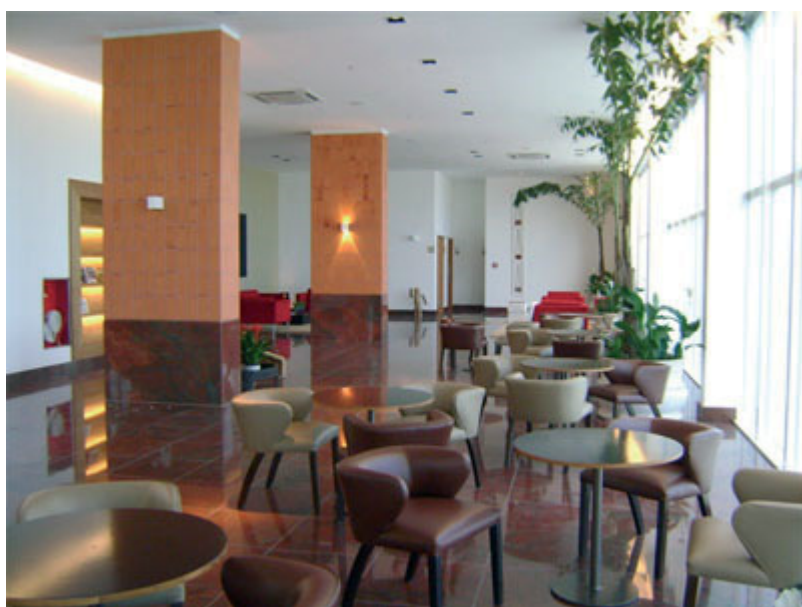


Poltronas confortáveis no lobby são um convite a uma boa leitura ou um

bate papo



As suítes stúdios são para os executivos mais exigentes que necessitam de um espaço para trabalho



O lobby bar possui uma iluminação natural privilegiada

humaita

[11] 2198-4848

www.humaita.com.br

tomberlin

SAC 0800-7031141

www.tomberlin.com.br

Última atualização em Sex, 11 de Dezembro de 2009 18:40